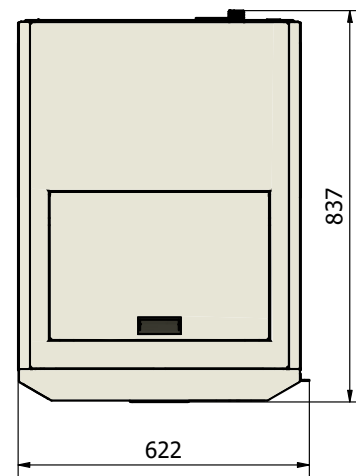
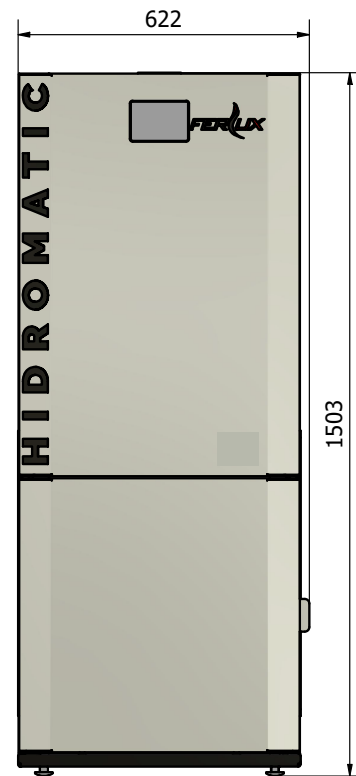
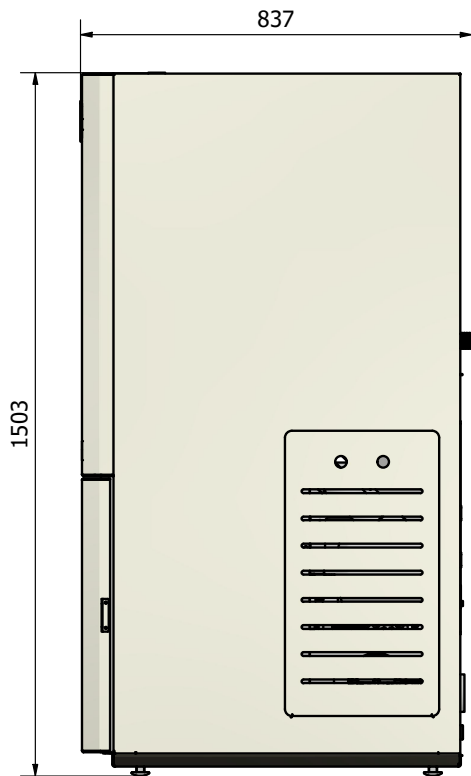


AGUA

Hidromatic 12 A++

www.ferlux.es



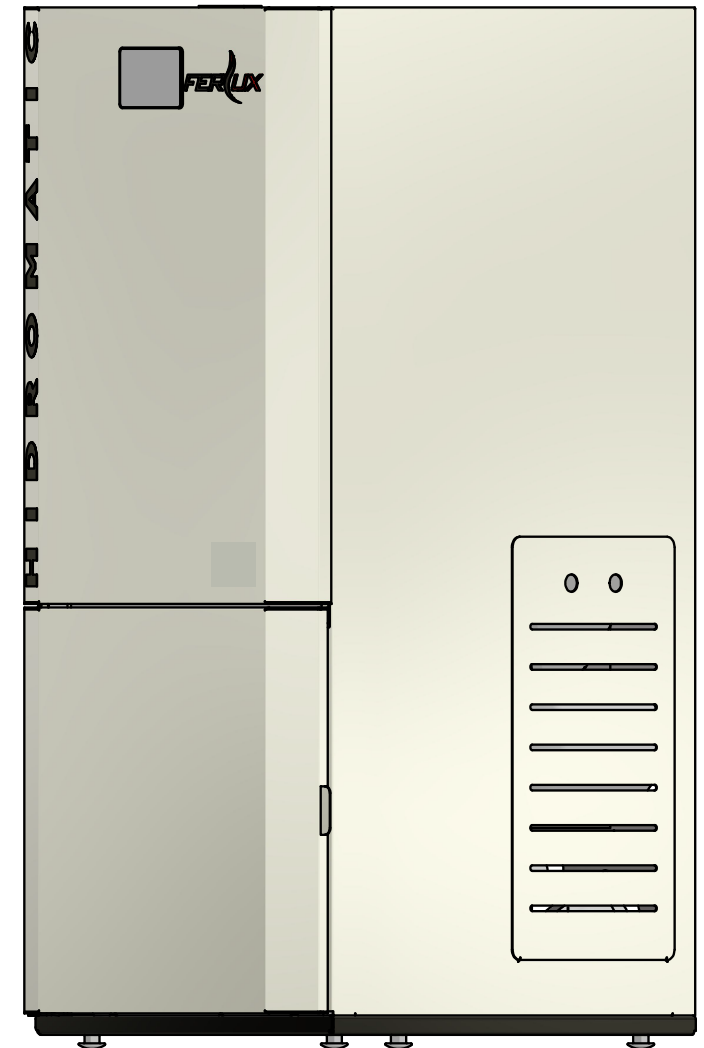
Blanco
Perla



UNE-EN
303-5
Clase 5



CHIMENEAS Y BARBACOAS FERLUX, S.A.
POLIG. INDUST. EL POLEAR, PARC. 1
29313 VILLANUEVA DEL TRABUCO MALAGA (ESPAÑA)
TEL. +34 952 03 11 17 FAX +34 952 03 11 18

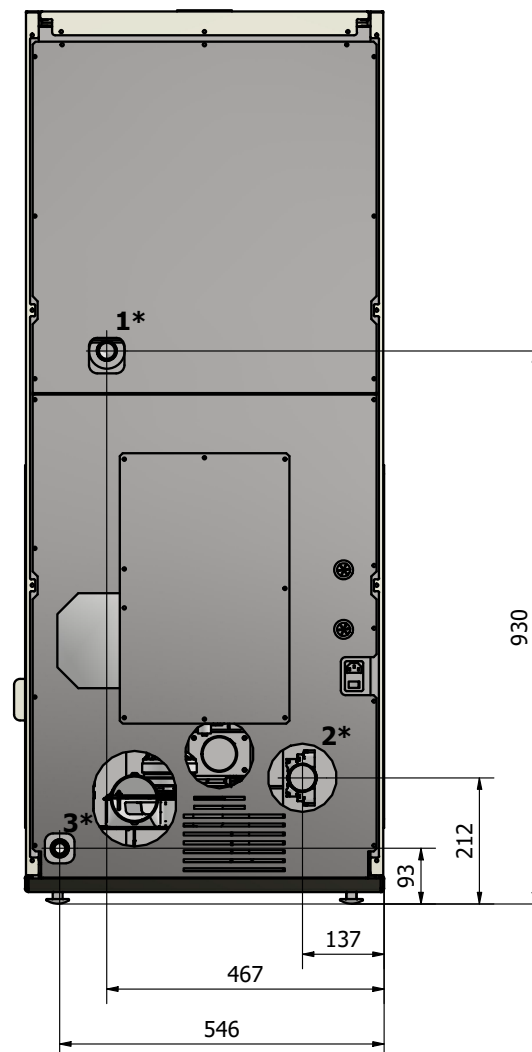
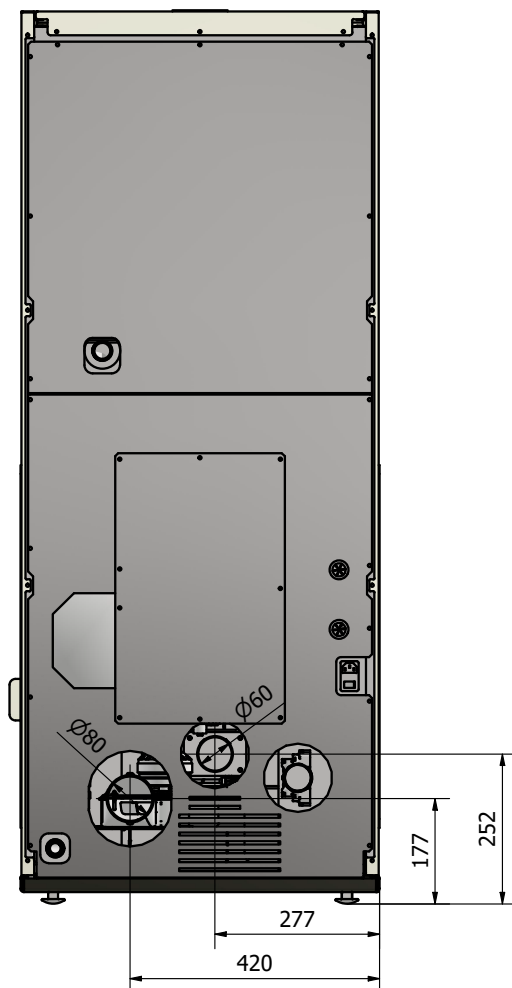




La caldera está dotada de un conjunto de elementos hidráulicos como son: vaso de expansión de 8 litros, bomba de circulación de alta eficiencia, válvula de seguridad de presión a 3 bares y transductor de presión.



CHIMENEAS Y BARBACOAS FERLUX, S.A.
 POLIG. INDUST. EL POLEAR, PARC. 1
 29313 VILLANUEVA DEL TRABUCO MALAGA (ESPAÑA)
 TEL. +34 952 03 11 17 FAX +34 952 03 11 18



NOTA:

Instalación obligatoria de válvula anticondensación a 55°C.
Instalación obligatoria de prugador automático.

- 1* Ida 1"
- 2* Retorno 1"
- 3* Válvula de seguridad



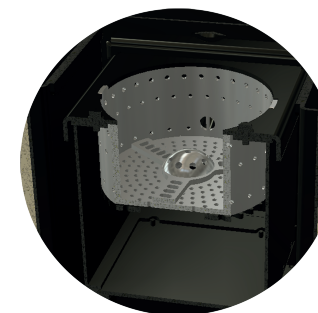
CHIMENEAS Y BARBACOAS FERLUX, S.A.
 POLIG. INDUST. EL POLEAR, PARC. 1
 29313 VILLANUEVA DEL TRABUCO MALAGA (ESPAÑA)
 TEL. +34 952 03 11 17 FAX +34 952 03 11 18

Datos técnicos

PESO	340 KG	PRESIÓN MÁX. FUNCIONAMIENTO AGUA	2 BAR
CAPACIDAD DEL DEPÓSITO	90 KG APROX.	PRESIÓN MÁXIMA DE TRABAJO	2,5 BAR
DIÁMETRO DE SALIDA DE HUMOS (*).	80 MM (*).	PRESIÓN DE PRUEBA	4,5 BAR
DIÁMETRO DE ENTRADA DE AIRE PRIMARIO	60 MM	TEMPERATURA MIN. DE RETORNO DE AGUA	55° C
VOLUMEN DE AGUA EN CUERPO	38 LITROS	TEMPERATURA MÁXIMA DE TRABAJO	80° C
AUTONOMÍA (MÍNIMA -MÁXIMA)	129-33 HORAS	TIRO DE CHIMENEA	0,12 MBAR
VOLUMEN CALEFACTABLE	250 M ³	PÉRDIDA CARGA PARA ΔT = 20 K (LADO AGUA)	-89 MBAR
POTENCIA ÚTIL NOMINAL	12,14 KW	CONEXIÓN IMPULSIÓN	1"
POTENCIA ÚTIL MÍNIMA	3,62 KW	CONEXIÓN RETORNO	1"
TEMPERATURA DE HUMOS	94 °C		
CLASE DE LA CALDERA (UNE EN 303-5)	CLASE 5		
RENDIMIENTO (P.T.N - P.T.R)	95% - 96%		
CONSUMO COMBUSTIBLE (MIN-MAX)	0,7 - 2,7 KG		
CONCENTRACIÓN CO AL 10% DE O ₂ (P.T.N)	98,76 MG/M ³ N		
CONCENTRACIÓN OGC AL 10% O ₂ (P.T.N)	11,99 MG/M ³ N		
PARTICULADO AL 10% O ₂ (P.T.N)	15,79 MG/M ³ N		
CONCENTRACIÓN CO AL 10% DE O ₂ (P.T.R)	123,43 MG/M ³ N		
CONCENTRACIÓN OGC AL 10% O ₂ (P.T.R)	12,98 MG/M ³ N		

Requisitos eléctricos	
ALIMENTACIÓN ELÉCTRICA	230 V / 50 Hz
CONSUMO ELÉCTRICO MÁX. EN ENCENDIDO	450 W
CONSUMO ELÉCTRICO MÁX. (P.T.R)	30 W
CONSUMO ELÉCTRICO MÁX. (P.T.N)	90 W
CONSUMO ELÉCTRICO EN MODO STAND-BY	1 W
PROTECCIÓN ALIMENTACIÓN GENERAL	3,15 A
PROTECCIÓN TARJETA ELECTRÓNCA	FUSIBLE T5,0 A

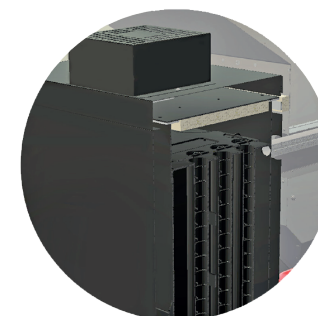
(*). AUMENTO OBLIGATORIO DE 80 A 100MM.



DETALLE BRASERO



DETALLE 4 PASOS DE HUMOS.



DETALLE LIMPIEZA PASO DE HUMOS.